

Digitales Verschlussdeckel-Prüfgerät Serie CTA

Die neue Generation der Mark-10 Verschlussdeckel-Prüfgeräte zeichnet sich durch die einfache Bedienbarkeit, Genauigkeit und ökonomische Lösung aus.

Diese Prüfgeräte sind für Produktions- und auch Laboreinsätze geeignet. Sie werden bei Abfüllanlagen, Flaschenherstellern und in der Nahrungs- und Getränkeindustrie eingesetzt.

Es können die Grösstwerte beim Verschliessen oder beim Öffnen von Flaschen, Dosen, Tuben etc. festgehalten werden.

Alle Geräte haben standardmässig einen Datenausgang (RS-232 oder Mitutoyo kompatibel). Die Messwerte können auf dem PC oder von Messdatenerfassungsgeräten erfasst bzw. ausgedruckt werden.

Mit der Software MESURgauge, welche optionell geliefert wird, kann der ganze Anzugs- bzw. Lösungsverlauf auf dem PC graphisch dargestellt werden.

Standardmässig wird das Gerät mit 4-verstellbaren Klemmstiften geliefert. Optionell sind aber auch prismatische Klemmbacken und weitere Klemmeinrichtungen erhältlich. Das Gerät ist gegen Überlast geschützt.

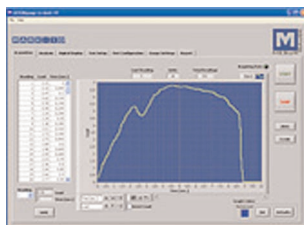


Beschreibung / Spezifikationen

Genauigkeit:	$\pm 0.5\% \text{ FS}, \pm 1 \text{ Digit}$
Power:	Netzgerät oder nicht aufladbares 9V Batteriepack. IPM, Intelligentes Power-Management System, welches den Nutzer bei niedrigem Ladezustand warnt.
Batteriekapazität:	ca. 30 Std.
Einheiten, umstellbar:	Ncm / kpmm / lbf in
Überlastbarkeit:	150 %, ab 110% „----“ erscheint die Überlastanzeige
Umgebungsanforderungen:	5°C – 45°C / < 96% Luftfeuchtigkeit
Spitzenwertspeicher:	Anzugs- und Lösemoment
Datenausgang:	RS-232 und Mitutoyo
Gewicht:	2.9 kg
Garantie:	3 Jahre

Messbereiche:

CTA12	135 x 0.1 Ncm
CTA50	570 x 0.5 Ncm
CTA100	1150 x 1 Ncm
CT001	Parallelbacken (Prisma)
CT002	Tragkoffer



Dimensions

in [mm]

