

Visseuses électriques pour l'utilisation robotique

La solution économique pour un vissage automatique précis.

Eprouvées : Utilisées par des fabricants au montage d'appareils vidéo, audio etc.

Avantages

- Economiques
- Réglage précis et en continu du couple de serrage
- Longue durée de vie
- Exécutions avec vacuum possibles
- Silencieuses et pauvres en vibrations
- ± 2,5% de répétition du couple de serrage
- Moteur 24 V courant continu
- Entretien facile
- Lames facilement interchangeables

CLF-3000HH

CLF-4000XH

CLF-6500XH

CLF-7000XH

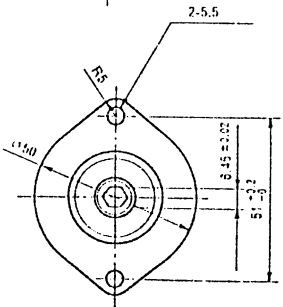
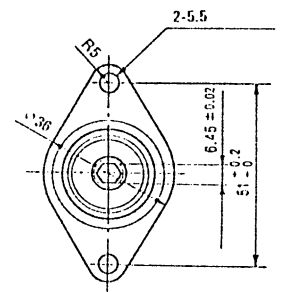
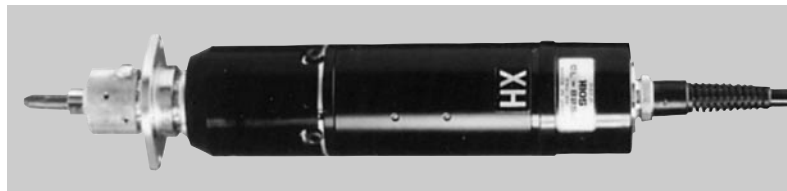
α-F-4500XH

α-F-6500XH

CL-816AXH

CL-825AXH

CL-850AXH



Modèle	Couple de serrage Nm	Tours/min		Vis (mm) env.	Ø poignée	Longueur mm	Poids (g)	Porte-embouts
		30 V	20 V					
CLF-3000HH	0,03-0,15	1000	670	1,0-1,4	32,5	220	430	4,0 mm HIOS
CLF-4000XH	0,10-0,35	1000	670	1,2-1,7	32,5	220	430	1/4" 6-pans
CLF-6500XH	0,15-1,00	910	600	2,0-3,0	37,0	265	670	
CLF-7000XH	0,30-1,50	750	500	2,3-4,0	37,0	285	745	
α-F-4500XH	0,40-0,60	1700	1200	2,0-2,6	32,5	205	430	
α-F-6500XH	0,50-1,10	1700	1200	2,6-4,0	37,0	247	670	1/4" 6-pans
CL-816AXH	1,70-2,50	500		3,0-4,0	50,0	250,0	1220	1/4" 6-pans
CL-825AXH	2,00-4,00	340		3,0-5,0	50,0	250,0	1220	
CL-850AXH	2,40-5,00	640		3,0-5,0	60-64	260,5	1700	

L'unité de réglage CLT-500 peut être utilisée pour les visseuses CLF-3000HH – CLF-7000XH y compris α-F-4500XH et α-F-6500XH.

Pour les visseuses CL816AXH, CL-825AXH et CL-850AXH, l'unité de réglage CLT-75-F peut être utilisée.