



Elektro-Schrauber für den Roboter-Einsatz

Die preiswerte Art, um automatisch präzise zu verschrauben.

Bewährt: Einsätze in der Montage bei Video- und Tonbandgeräte-Herstellern usw.

Vorteile

- preiswert
- genaue stufenlose Einstellung des Drehmomentes
- sehr lange Standzeit
- Sonderausführung mit Vakuum möglich
- leise und vibrationsarm
- $\pm 2,5\%$ Wiederholbarkeit des Drehmomentes
- 24 V DC-Motor
- servicefreundlich
- leichtes Auswechseln der Klingen

CLF-3000HH

CLF-4000XH

CLF-6500XH

CLF-7000XH

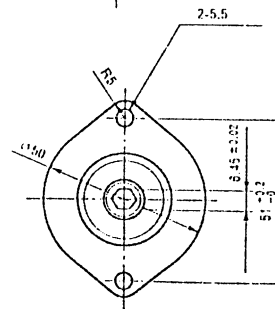
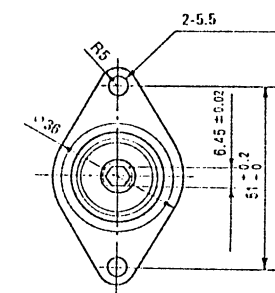
α -F-4500XH

α -F-6500XH

CL-816AXH

CL-825AXH

CL-850AXH



Modell	Drehmomentbereich Nm	Drehzahl U/min.		Schrauben (mm) ca.	Griff- \varnothing mm	Länge mm	Gewicht (g)	Klingen-aufnahme
		30 V	20 V					
CLF-3000HH	0,03-0,15	1000	670	1,0-1,4	32,5	220	430	4,0 mm HIOS
CLF-4000XH	0,10-0,35	1000	670	1,2-1,7	32,5	220	430	
CLF-6500XH	0,15-1,00	910	600	2,0-3,0	37,0	265	670	1/4" hexagonal
CLF-7000XH	0,30-1,50	750	500	2,3-4,0	37,0	285	745	
α -F-4500XH	0,40-0,60	1700	1200	2,0-2,6	32,5	205	430	1/4" hexagonal
α -F-6500XH	0,50-1,10	1700	1200	2,6-4,0	37,0	247	670	1/4" hexagonal
CL-816AXH	1,70-2,50	500		3,0-4,0	50,0	250,0	1220	
CL-825AXH	2,00-4,00	340		3,0-5,0	50,0	250,0	1220	1/4" hexagonal
CL-850AXH	2,40-5,00	640		3,0-5,0	60-64	260,5	1700	

Als Regeleinheit für die Schrauber CLF-3000HH - CLF-7000XH bis einschliesslich α -F-4500XH und α -F-6500XH kann die Regeleinheit CLT-500 verwendet werden.

Für die Schrauber CL-816AXH, CL-825AXH und CL-850AXH kann die Regeleinheit CLT-75-F verwendet werden.